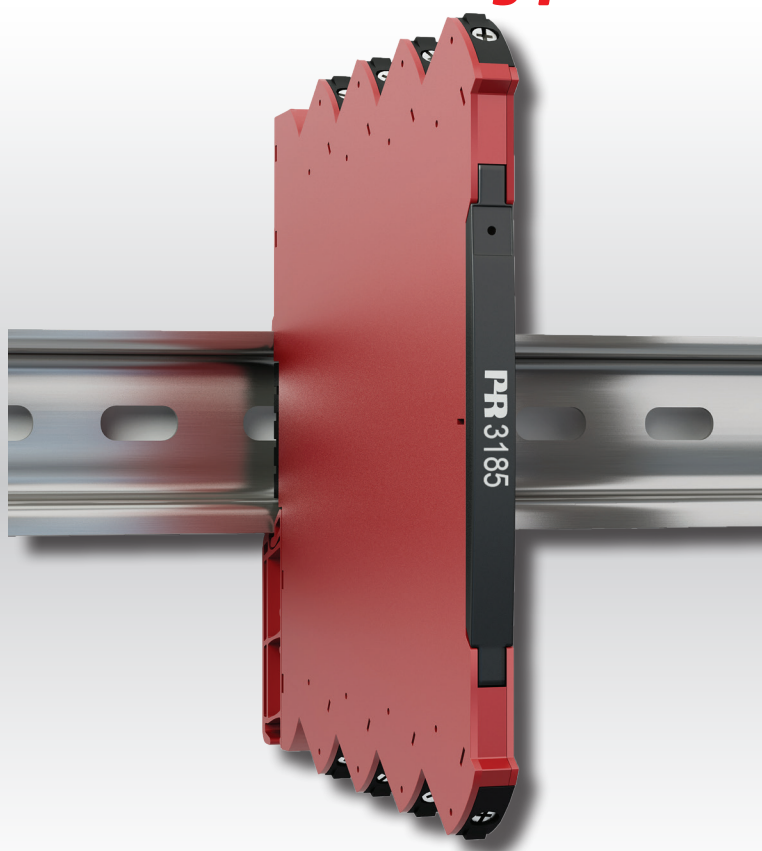


PERFORMANCE
MADE
SMARTER

Руководство по модулю **3185**

Барьер искробезопасности с питанием от контура



CCOE



EAC

CE

ИЗМЕРЕНИЕ ТЕМПЕРАТУРЫ | ИСКРОБЕЗОПАСНЫЕ ИНТЕРФЕЙСЫ | ИНТЕРФЕЙСЫ СВЯЗИ | МУЛЬТИФУНКЦИОНАЛЬНЫЕ | РАЗВЯЗКА | ДИСПЛЕЙ

№ 3185V101-RU

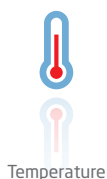
PR
electronics

6 основных линеек продукции

Для любой задачи, для любой потребности

Превосходны по отдельности, не имеют себе равных в комбинации

Благодаря нашим инновационным, защищенным патентами технологиям обработка сигналов становится эффективнее и проще. Ассортимент нашей продукции охватывает шесть направлений, в рамках которых мы предлагаем обширную программу аналоговых и дискретных модулей для тысяч специализированных применений в области промышленной автоматике и автоматизации производства. Вся наша продукция соответствует требованиям самых высоких промышленных стандартов или превосходит их, обеспечивая надежность работы в самых сложных условиях эксплуатации. То, что наш заказчик может быть спокоен на этот счет, подкрепляется 5-летней гарантией на наши изделия.



Temperature

Наши измерительные преобразователи и датчики температуры способны обеспечивать высочайший уровень целостности сигнала от точки измерения до вашей системы управления. Сигналы температуры технологических процессов можно преобразовывать для аналоговой, цифровой или шинной организации связи, используя чрезвычайно надежное двухточечное решение с быстрым временем реакции, автоматической самокалибровкой, диагностикой сбоя датчика, малым дрейфом и отличной характеристикой ЭМС в любых условиях эксплуатации.



I.S. Interface

Мы обеспечиваем максимальную надежность сигналов, проверяя нашу продукцию на соответствие самым высоким стандартам безопасности. Наша приверженность инновациям позволила нам стать пионерами новаторских решений в разработке искробезопасных интерфейсов с сертификатами SIL 2 Full Assessment, эффективных и экономичных. Мы предлагаем обширную программу аналоговых и цифровых барьеров искробезопасности для применений с видом взрывозащиты «Искробезопасная электрическая цепь». Эти модули оснащены мультифункциональными входами и выходами, обеспечивая применимость PR в качестве базовых модулей в различных полевых системах. Наши объединительные платы еще более упрощают масштабные монтажные схемы и обеспечивают бесшовную интеграцию со стандартными цифровыми системами кросс-коммутиации.



Communication

Мы поставляем умеренные по цене, простые в использовании, ориентированные на требования завтрашнего дня коммуникационные интерфейсы для связи с установленными PR-модулями. Съемный модуль 4501 Local Operator Interface (Интерфейс оператора на месте, LOI) позволяет на месте вести контроль параметров технологических процессов и конфигураций устройств, диагностику ошибок и сбоев, имитацию сигналов. Модель нового поколения 4511, наш Remote Operator Interface (Интерфейс удаленного оператора, ROI) способен на все это и еще на большее: он обеспечивает удаленную цифровую связь по протоколу Modbus/RTU, по-прежнему предоставляя аналоговые выходные сигналы для подстраховки.



Multifunction

Используя 4511, можно еще более расширить возможности сетевого взаимодействия благодаря межсетевому PR-шлюзу, осуществляющему соединение через промышленную сеть Ethernet, беспроводное подключение через маршрутизатор Wi-Fi или непосредственный доступ к устройствам с помощью нашего приложения Portable Plant Supervisor (портативный диспетчер, PPS). Приложение PPS предлагается для платформ iOS, Android и Windows.



Isolation

Мы предлагаем уникальный спектр единичных модулей, универсально пригодных для многочисленных применений, и легко развертываемых в качестве базового полевого оборудования. Имея такой модуль, пригодный для широкого спектра применений, можно сократить время на монтаж оборудования и обучение персонала, и значительно упростить логистику запасных частей на промышленной площадке. В конструкцию наших устройств заложены долговременная точность сигнала, низкое энергопотребление, помехоустойчивость и простота программирования.

Наши компактные, быстрые, высококачественные устройства гальванической развязки серии 6 мм на базе микропроцессоров обеспечивают превосходные рабочие характеристики и устойчивость к ЭМП для специализированных применений, и при этом очень низкие общие эксплуатационные расходы. Их можно монтировать как вертикально, так и горизонтально встык, без воздушных зазоров между модулями.



Display

Наша линейка дисплеев характеризуется функциональной гибкостью и стабильностью. Наши дисплеи удовлетворяют практически любым требованиям к отображению сигналов технологических процессов, модули оснащены универсальными входами и универсальными блоками питания. Они осуществляют измерения технологических параметров процессов любой отрасли в реальном масштабе времени, предоставляя удобное и надежное отображение информации даже в самых сложных рабочих условиях.

3185

Барьер искробезопасности с питанием от контура

Содержание

Предупреждение.	4
Предупреждающие символы	4
Инструкция по безопасности	4
Монтаж и демонтаж устройств семейства 3000	7
Монтаж на рейку DIN.	8
Маркировка	8
Этикетка на боку	9
Схемы применения.	10
Техническая характеристика	10
Установка / монтаж	10
Схема расшифровки заказа:	11
Комплектующие	11
Параметры.	11
Схемы подключения	13
История документа.	14

Предупреждение



ВООБЩЕ

Чтобы не допустить поражения электрическим током и возникновения пожара, следует соблюдать приведенные в Руководстве меры предосторожности и указания. Эксплуатация модуля должна производиться строго в соответствии с описанием. Тщательно изучите Руководство до ввода модуля в эксплуатацию. Установку модуля разрешается производить только квалифицированному техперсоналу. При несоблюдении условий эксплуатации модуль не обеспечивает требуемого уровня безопасности. Нельзя подавать опасное для жизни напряжение на модуль до завершения монтажа.

Во избежание взрыва и тяжелых травм: Модули с механическими неисправностями необходимо возвращать компании PR electronics для ремонта или замены.



**ОПАСНО
ДЛЯ ЖИЗНИ**

Ремонт модуля может производить только изготовитель, PR electronics A/S.

В применениях с присоединением опасного напряжения к входам/выходам модуля, необходимо обеспечить достаточное расстояние или изоляцию проводов, клемм и оболочки от окружения (включая периферийные устройства) с целью обеспечения защиты от поражения электротоком.



CAUTION

Риск электростатического разряда. Для предотвращения опасности взрыва, вызванного электростатическим разрядом оболочки, не касайтесь модулей, если не установлена безопасность зоны, или не приняты меры предосторожности от электростатического разряда.

Предупреждающие символы



Треугольник с восклицательным знаком: До начала монтажа и приемки в эксплуатацию изучите данное руководство—это поможет избежать несчастных случаев, физического и материального ущерба.



Маркировка CE указывает на то, что модуль отвечает требованиям директив ЕС.



Ex-модули одобрены в соответствии с директивой АТЕХ для применений с устройствами, работающими во взрывоопасных зонах.

Инструкция по безопасности

Приемка и распаковка

Избегайте повреждения модуля при распаковке. Упаковка, в которой устройство было поставлено, должна сопровождать модуль до места/момента его окончательной установки. Убедитесь, что тип модуля соответствует заказанному.

Условия эксплуатации

Не подвергайте устройство воздействию прямого солнечного света, сильной запыленности или тепла, вибрации и механическим воздействиям, дождю или повышенной влажности. При необходимости предупреждайте перегрев устройства (см. диапазон рабочих температур) посредством вентиляции.

Все модули могут использоваться для измерений в средах уровня загрязнения 2 / категории перенапряжения II. Условия безопасности обеспечиваются при эксплуатации на высотах до 2000 м.

Mounting

Подсоединение модуля разрешено только техперсоналу, ознакомленному с терминологией, требованиями безопасности и инструкциями Руководства, и следующему им.

При сомнениях относительно правильного обращения с устройством обращайтесь к региональному представителю или непосредственно к:

PR electronics A/S
www.prelectronics.com

Монтаж и подсоединение модуля должны производиться в соответствии с действующими требованиями к электромонтажу, в т.ч. в отношении поперечного сечения провода, предохранителей и размещения устройства. Описание входа / выхода и подсоединения к источнику питания имеется на принципиальной схеме и табличке на устройстве.

Прибор имеет клеммы для внешнего/временного электромонтажа и должен получать питание от источника с двойной/усиленной изоляцией. Выключатель питания должен находиться в легкодоступном месте вблизи модуля. Выключатель должен быть снабжен маркировкой того, что он отключает питание модуля.

Модули семейства 3000 должны устанавливаться на рейку DIN в соответствии с EN 60715.

Требования UL к условиям установки и монтажа

Используйте только медные провода на 60/75°C.

Сечение провода AWG 26-12

Номер UL-файла E314307

Модуль относится к внесенному в реестр UL оборудованию управления технологическими процессами, открытого типа. Для предотвращения травматизма при контакте с частями, находящимися под напряжением, модуль устанавливается в оболочку.

Источник питания должен отвечать требованиям NEC Class 2, описанным в Национальном своде законов и стандартов США по электротехнике the National Electrical Code® (ANSI / NFPA 70).

Установка cFMus в Division 2 или Зоне 2

FM17CA0003X / FM17US0004X Class I, Div. 2, Group A, B, C, D T4 или
I, Зоне 2, AEx nA IIC T4 или Ex nA IIC T4.

В установках class I, Division 2 или Зона 2, оборудование должно быть установлено в обеспечивающей защиту оборудования оболочке, в которой можно применить один или более методов проводного монтажа Class I, Division 2, описанных в Национальном своде законов и стандартов США по электротехнике (ANSI/NFPA 70) или, в Канаде, в Национальном своде законов и стандартов Канады по электротехнике the Canadian Electrical Code (C22.1).

Изолирующие барьеры и преобразователи семейства 3000 должны быть присоединены только к цепям NEC Class 2 с ограничением на выходе, в соответствии с требованиями Национального свода законов и стандартов США по электротехнике the National Electrical Code® (ANSI /NFPA 70). Если устройства присоединены к резервному источнику питания (имеют два отдельных источника питания), оба источника должны отвечать этому требованию.

При установке под открытым небом или в потенциально влажных условиях оболочка должна обеспечивать защиту не хуже IP54.

Предупреждение: Замена компонентов другими фабрикатами может снизить пригодность модуля для использования в зоне 2 / division 2.

Предупреждение: Чтобы предотвратить воспламенение взрывоопасной газовой среды, отключайте питание перед проведением технического обслуживания и не отделяйте соединители, находящиеся под напряжением, в атмосфере с присутствием взрывоопасных газов.

Предупреждение: Не устанавливайте модули на питающую шину и не снимайте их с нее во взрывоопасной газовой среде.

Требования IECEx, ATEX к установке и монтажу в Зоне 2

IECEx KEM 10.0068 X. Ex nA IIC T4 Gc
КЕМА 10АТЕХ0147 X. II 3G Ex nA IIC T4 Gc

Соблюдение нижеприводимых требований является залогом безопасного монтажа. Установка и монтаж модуля разрешается только квалифицированному персоналу, ознакомленному с соответствующей национальной и международной нормативно-правовой базой, директивами и стандартами.

Год изготовления устройства следует из 2-х начальных цифр серийного номера устройства.

Устройства должны устанавливаться в пригодных оболочках-корпусах, обеспечивающих защиту не хуже IP54 в соотв. с EN60529, с учетом условий среды, в которой будет производиться эксплуатация оборудования.

При превышении температурой 70°C в номинальных условиях на кабеле или в точке кабельного ввода, или 80°C в месте разветвления проводов, температурная спецификация выбранного кабеля должна соответствовать текущей измеренной температуре.

Необходимо предусмотреть средства защиты от мгновенного выброса напряжения, чтобы переходные процессы не вызывали превышения номинального напряжения на более чем 40%.

Для монтажа на питающую шину в зоне 2 разрешается использование только шины Power Rail 9400, запитанной от блока питания Power Control Unit тип 9410.

Чтобы не допустить воспламенения взрывоопасной газовой среды, отключайте питание перед проведением технического обслуживания и не отделяйте соединители, находящиеся под напряжением, в атмосфере с присутствием взрывоопасных газов.

Не устанавливайте модули на питающую шину и не снимайте их с нее в во взрывоопасной газовой среде.

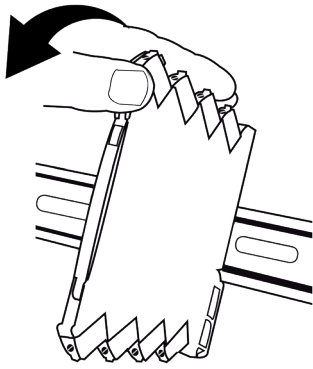
Чистка

Чистка модуля производится в обесточенном состоянии тканью, слегка смоченной дистиллированной водой.

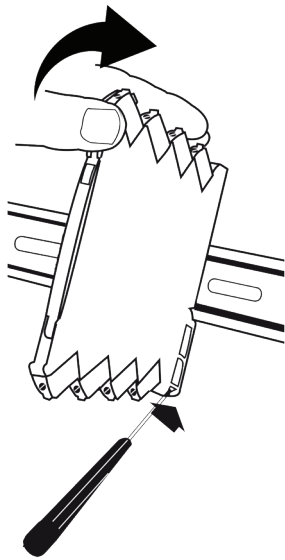
Ответственность

В случае несоблюдения инструкций Руководства в точности, заказчик не может предъявлять претензий к PR electronics A/S, на которые он иначе имел бы право в соответствии с заключенным контрактом.

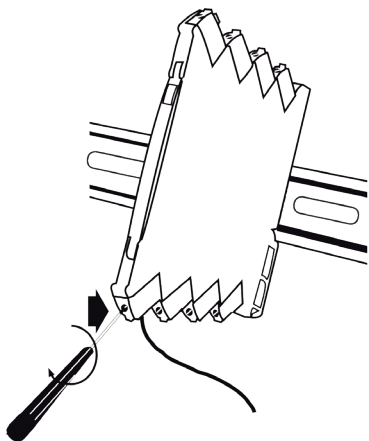
Монтаж и демонтаж устройств семейства 3000



Илл. 1:
Монтаж на рейку DIN
Насадите устройство на рейку до щелчка.

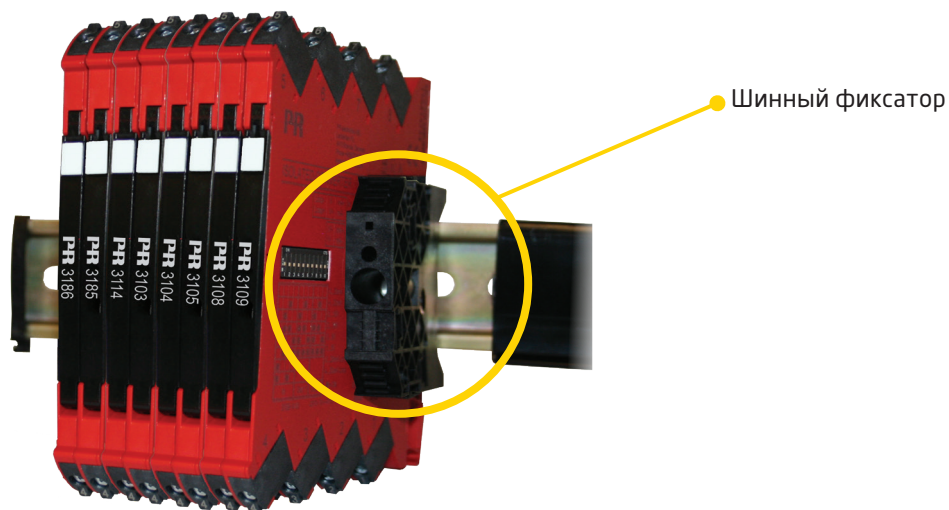


Илл. 2:
Демонтаж с рейки DIN.
Сначала демонтируйте соединители с опасными напряжениями.
Отсоедините модуль от рейки DIN, поднимая нижний замок.



Илл. 3:
Сечение провода AWG 26-12 /0,13 x 2,5 мм² многожильный скрученный провод.
Момент затяжки винта клеммы 0,5 Нм.

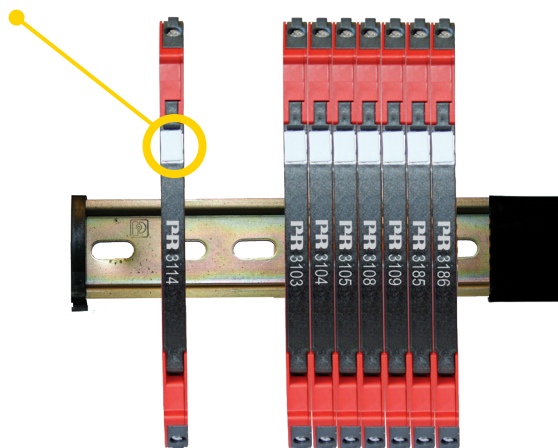
Монтаж на рейку DIN



Для применений на море модули 3185 должны поддерживаться шинными фиксаторами (PR № комплектующей 9404).

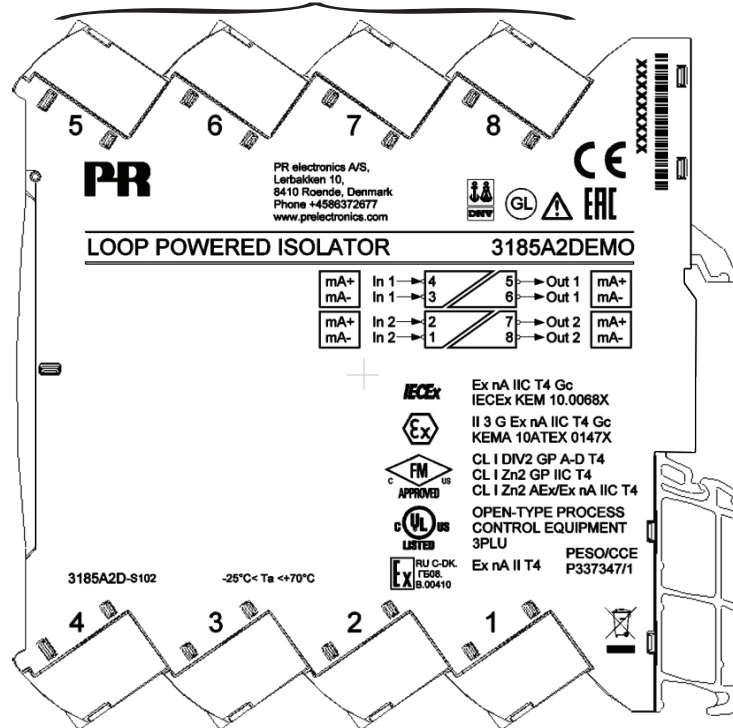
Маркировка

На передней панели модулей семейства 3000 предусмотрено место для нащелкиваемой маркировки. Это участок 5 x 7,5 мм. Может использоваться маркировка Weidmüller's MultiCard System, тип MF 5/7,5.



Этикетка на боку

№№ клемм



Тип №

Штырьковые
соединения

Сертификация

3185

Барьер искробезопасности с питанием от контура

- 1- или 2-канальный изолирующий барьер с питанием от контура
- Функциональный диапазон сигнала 1:1 0...23 мА
- Малое падение входного напряжения и быстрое время реакции
- Великолепная точность и высокая стабильность нагрузки на выходе
- Корпус малой толщины, 6 мм

Схемы применения

- Изолирующий барьер 1:1 с питанием от контура, для входных сигналов в диапазоне 0(4)...20 мА.
- Простота монтажа модуля 3185 на рейку DIN.
- Чрезвычайно конкурентоспособное технически и экономичное решение для гальванической развязки токовых сигналов.
- Обеспечивает подавление выбросов тока и напряжения и защищает системы управления от скачков напряжения и шума.
- Модуль 3185 также исключает возможность паразитных контуров с замыканием через землю и может применяться для измерения плавающих сигналов.
- Для установки в безопасной зоне или Зоне 2 и Cl. 1 Div 2.

Техническая характеристика

- 3185 запитывается от аналоговой входной токовой сигнальной цепи.
- Малое падение входного напряжения, норм. $1,35 V + V_{\text{вых}}$.
- Великолепная точность с ошибкой измерения менее 0,1% в диапазоне 0...20,5 мА.
- Функциональный диапазон - 0...23 мА, т. е. 3185 соответствует рекомендациям NAMUR NE43.
- Входы и выходы плавающие и гальванически изолированы.
- Выходной сигнал - потенциальный с ограничением до 17,5 В пост. тока.
- Высокий уровень безопасности благодаря гальванической развязке 2,5 В кВ ~.
- Быстрое время реакции < 5 мс.
- Превосходное отношение «сигнал/шум» > 60 дБ.

Установка / монтаж

- Установка рейку DIN до 330 каналов на метр.
- Диапазон температуры эксплуатации - -25...+70°C.

Схема расшифровки заказа:

Тип	Каналы
3185A	Один : 1
	Два : 2

Пример: 3185A2

Комплектующие

9404 = Шинный фиксатор модуля

Параметры

Условия эксплуатации:

Диапазон рабочих температур среды -25°C...+70°C
Температура хранения -40°C...+85°C
Температура калибровки 20...28°C
Отн. влажность воздуха < 95% (без конденсации)
Класс защиты IP20
Установка в условиях сред уровня загрязнения 2 / категории перенапряжения II.

Конструкционные параметры:

Размеры (ВхШхГ) 113 x 6,1 x 115 мм
Вес прибл. 70 г
Тип рейки DIN DIN EN 60715 - 35 мм
Сечение провода 0,13...2,5 мм² / AWG 26...12 многожильный
Момент затяжки винта клеммы 0,5 Нм
Вибрация. IEC 60068-2-6
2...25 Hz. ±1,6 mm
25...100 Hz ±4 g

Общие данные

Собств. потребление 30 мВт на канал
Изоляция, напряжение, тестовое. 2,5 кВ ~
Изоляция, напряжение, рабочее 300 В ~ усиленная /
250 В ~ (зона 2, Div. 2)
Динамика сигнала, вход/выход Аналоговый сигнал цепь
Отношение сигнал / шум > 60 дБ
Время реакции (0...90%, 100...10%). < 5 мс
Частота среза (3 дБ) 100 Гц

Характеристики входа и выхода:

Диапазон сигнала, вход-выход 0...20,5 мА
Преобразование сигнала 1:1
Диапазон измерения 0...23 мА
Пусковой ток, норм. 10 µА
Перегрузка токового входа, макс.. 50 мА
Падение напряжения вход-выход, норм. 1,35 В+ (0,015 x V_{Вых})
(V_{Вых} = I_{Вых} x R_{Вых. нагрузки})
Падение входного напряжения (Падение напряжения на модуле) + V_{Вых}
Выходная нагрузка, макс. 600 Вт
Стабильность вых. нагрузки < 0,01% от шкалы / 100 Ом
Предельное напряжение 17,5 В

Точность		
Тип входа	Абс. неопределенность измерения	Зависимость от температуры
мА	$\leq \pm 10 \text{ мкА} + 0,05\% \text{ of макс. знач. выбранного диап.}$	$\leq \pm 2 \text{ мкА} / ^\circ\text{C}$

Зависимость помехоустойчивости по ЭМС	< $\pm 0,5\%$ от диап.
Улучшенная помехоустойчивость по ЭМС: NAMUR NE 21, исп. импульсным напр. уровня А....	< $\pm 1\%$ от диап.

*от шкалы = 0...20 мА

Выполняет директивные требования:

ЭМС 2014/30/EU
 LVD 2014/35/EU
 RoHS 2011/65/EU

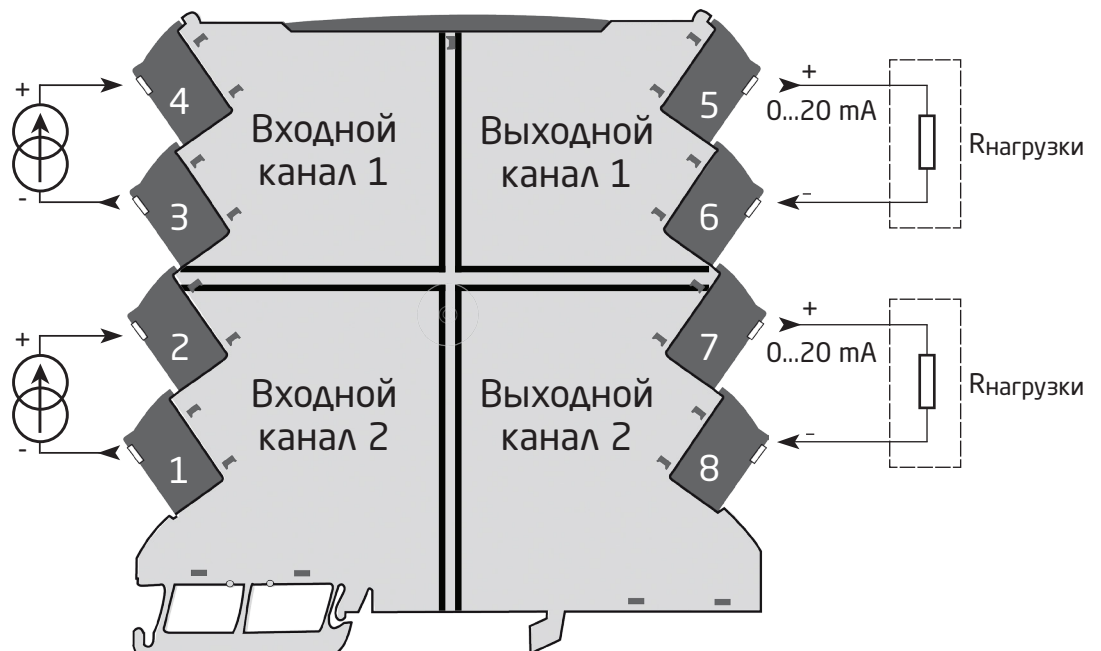
Сертификация по:

DNV-GL, Правила для судов. Стандарт. ф. Сертиф. № 2.4
 UL, Стандарт безопасности. UL 61010-1
 Безоп. изоляции EN 61140
 *ЕАС TR-CU 020/2011

Сертификация по I.S. / Ex:

ATEX 2014/34/EU KEMA 10ATEX0147 X
 IECEx KEM 10.0068 X
 с FM us. FM17US0004X / FM17CA0003X
 CCOE P337347/1
 EAC Ex TR-CU 012/2011 RU C-DK.GB08.V.00410

Схемы подключения



История документа

Приводимый ниже список содержит отметки о произведенных редакциях данного документа.

Идентиф. ред.	Дата	Примечания
100	1244	первый выпуск продукта
101	1803	Добавлены нормативы макс. требуемой мощности Добавлено одобрение ССОЕ (Главного инспектора по взрывчатым веществам, Индия)

Мы рядом с вами, *В любом уголке мира*

Нашим надежным модулям в красных корпусах обеспечена поддержка, где бы вы ни находились

Все наши устройства сопровождаются профессиональной сервисной поддержкой и обеспечиваются 5-летней гарантией. Каждый раз, приобретая наш продукт, вы получаете впридачу персональную техническую и консультативную поддержку, поставку на следующий день после заказа, безвозмездный ремонт в течение гарантийного срока и легко доступную документацию.

Наш главный офис находится в Дании, а повсюду в мире у нас имеются региональные офисы и авторизованные деловые партнеры. Наша компания

имеет локальные корни и глобальную контактную сеть. Это означает, что мы всегда рядом с вами, и хорошо знаем специфику региональных рынков. Мы ориентированы на максимальное удовлетворение ваших нужд и пожеланий, и поставляем в любые уголки мира средства достижения PERFORMANCE MADE SMARTER - ЕЩЕ ЛУЧШИХ ПОКАЗАТЕЛЕЙ ЕЩЕ ЭФФЕКТИВНЕЕ.

Чтобы прочитать подробнее о нашей гарантийной программе или для встречи с нашим торговым представителем в вашем регионе посетите сайт prelectronics.com.

Воспользуйтесь уже сегодня преимуществами *PERFORMANCE MADE SMARTER*

PR electronics - это ведущая высокотехнологичная компания, специализирующаяся на повышении безопасности, надежности и эффективности промышленных процессов. С 1974 года мы целенаправленно развиваем основное направление нашей деятельности - разработку инновационных прецизионных высокотехнологических устройств с низким энергопотреблением. Благодаря такой приверженности делу мы устанавливаем новые стандарты продукции для обеспечения передачи данных, контроля процессов и связи точек измерения значений технологических параметров процессов на производстве у наших клиентов с их системами управления процессами.

Наши новаторские, защищенные патентом технологические решения рождаются на базе наших оборудованных исследовательских и проектно-конструкторских лабораторий благодаря глубокому пониманию нужд и процессов наших клиентов. Наши путеводные принципы - простота, целеустремленность, дерзание и высокие стандарты. Следуя им, мы помогаем ведущим мировым компаниям добиваться ЕЩЕ ЛУЧШИХ ПОКАЗАТЕЛЕЙ ЕЩЕ ЭФФЕКТИВНЕЕ.